

# ความก้าวหน้าการขับเคลื่อน ตัวชี้วัด มาตรการ เป้าหมาย การดำเนินงาน

Performance Agreement : PA 2561

อัตราความสำเร็จการรักษาผู้ป่วยวัณโรคปอดรายใหม่ (เป้าหมาย > ร้อยละ 85)

สำนักวัณโรค

7 พฤศจิกายน 2560



ยุทธศาสตร์ที่ 2 บริการเป็นเลิศ (Service Excellence)

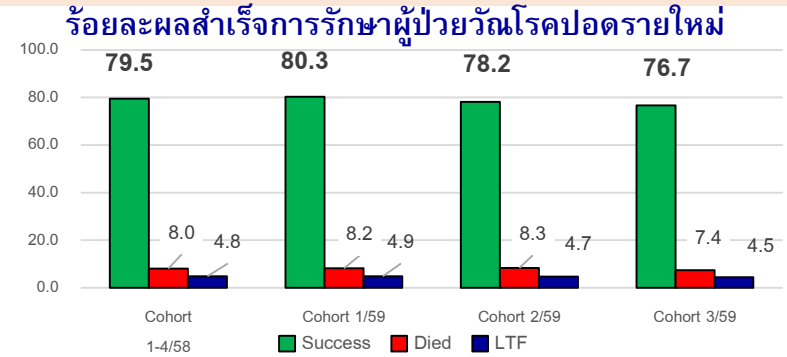
⇒ แผนงานที่ 4 การพัฒนาตามโครงการพระราชดำริและพื้นที่เฉพาะ

Target /  
KPI No.

อัตราความสำเร็จการรักษาผู้ป่วยวัณโรคปอดรายใหม่ (เป้าหมาย  $\geq$  ร้อยละ 85)

Situati  
on/  
Baseli  
ne

**Situation :** ความสำเร็จของการดูแลรักษาผู้ป่วยวัณโรคสะท้อนคุณภาพของระบบบริการ  
สาธารณสุข และควบคุมวัณโรคโดย ตัดวงจรการแพร่กระจายเชื้อวัณโรค และป้องกันเชื้อ  
วัณโรคดีดื้อยา ปัจจุบันอัตราความสำเร็จของการรักษาวัณโรคของประเทศไทยต่ำ เพียงร้อย  
ละ 80 ซึ่งไม่สูงพอที่จะลดปัญหาวัณโรคที่เป้าหมายร้อยละ 90 เนื่องจากปัจจัยสำคัญ 3  
ประการ คือ (1) ผู้ป่วยวัณโรคเสียชีวิตระหว่างการรักษาสูง (2) การขาดนัดรับยาอย่าง  
ต่อเนื่อง และ (3) ไม่มีการติดตามประเมินผลการรักษา



Strateg  
y

ยุทธศาสตร์ที่ 1 ลดตาย

ยุทธศาสตร์ที่ 2 ลดการขาดยา

ยุทธศาสตร์ที่ 3 พัฒนาระบบการส่งต่อ  
และติดตามผลการรักษาทุกราย

Key  
Activit  
y

1. การเร่งค้นหา ลดความล่าช้าในการวินิจฉัยและรักษา  
2. พัฒนาคุณภาพการดูแลรักษาผู้ป่วยวัณโรคอย่างต่อเนื่อง  
(Continue quality improvement : CQI)

1. ดูแลรักษาโดยผู้ป่วยเป็นศูนย์กลาง (Patient  
Centered Care)  
2. ดูแลผู้ป่วยร่วมกับทีมสหวิชาชีพ เครือข่ายในพื้นที่  
และให้การช่วยเหลือทางด้านเศรษฐกิจและสังคม

1. พัฒนาระบบข้อมูลผู้ป่วยวัณโรครายบุคคลเพื่อ  
กำกับ ติดตาม และประเมินผลการรักษา  
2. สร้างเครือข่ายหรือศูนย์กลางประสานการส่งต่อ  
และติดตามผล (Referral center)

Small  
Succ  
ess

ไตรมาส 1

ไตรมาส 2

ไตรมาส 3

ไตรมาส 4

รายงานผลการวิเคราะห์  
สถานการณ์ ขนาดปัญหากลุ่มเสี่ยง/  
พื้นที่กลุ่มเป้าหมายและช่องว่างการ  
ดำเนินงานพร้อมกำหนดมาตรการ  
แนวทางแก้ไข ปรับปรุง พัฒนา

รายงานผลกำกับและติดตามการ  
ดำเนินงานตามมาตรการที่กำหนด เพื่อ  
ลดการตาย การขาดยาและพัฒนาระบบ  
การส่งต่อของพื้นที่เป้าหมาย

รายงานผลการกำกับและติดตามการ  
ดำเนินงานตามมาตรการที่กำหนด เพื่อลด  
การตาย การขาดยาและพัฒนาระบบ  
การส่งต่อของพื้นที่เป้าหมาย

อัตราความสำเร็จการรักษาผู้ป่วยวัณ  
โรคปอดรายใหม่  $\geq$  ร้อยละ 85

# มาตรการและกิจกรรมสำคัญ PA 2561

## มาตรการ

## กิจกรรมสำคัญ



ลดเสียชีวิต

1. เร่งค้นหาและคัดกรองในกลุ่มประชากร เสี่ยงสูง  
2. คัดกรองด้วย X-ray และ ตรวจวินิจฉัยด้วย  
Molecular test



ลดขาดยา

ใช้กลไกคณะกรรมการพัฒนาสุขภาพชีวิต  
ระดับอำเภอติดตาม



พัฒนาการส่งต่อ  
และติดตาม

ใช้เทคโนโลยีและระบบข้อมูล  
อิเล็กทรอนิกส์รายบุคคล  
เพื่อติดตามและประเมินผลการรักษาทุกราย

# ความก้าวหน้าการขับเคลื่อน PA 2561

## การสื่อสารและชี้แจง

- ชี้แจงมาตรการและวิธีการขับเคลื่อน PA แก่ผู้บริหารกระทรวงฯ
- ประชุมชี้แจงแนวทางการตรวจราชการและกำกับติดตาม คณะฯ 2
- จัดทำข้อมูลพื้นฐานและการรายงานติดตามผล แยกรายเขต/จังหวัด

## การเตรียมความพร้อม

- ชี้แจงมาตรการและทำแผนงาน/วิธีการขับเคลื่อน PA ให้แก่ สศร.และหน่วยงานที่เกี่ยวข้อง
- วิเคราะห์ข้อมูลพื้นฐานและการรายงานติดตามผล แยกรายเขต/จังหวัด

## การเสนอข้อสั่งการ

- จัดทำข้อสั่งการ มาตรการและวิธีการขับเคลื่อน PA ให้บรรลุเป้าหมาย
- เตรียมประชุม VDO Conference ข้อสั่งการกับ สศจ. โดยมีรองปลัดกระทรวงฯเป็นประธาน

# สรุปประเด็นข้อสั่งการ

## มาตรการและแนวทางการดำเนินงานเพื่อการบรรลุผลสำเร็จ

1. สำนักงานสาธารณสุขจังหวัดทุกแห่ง ตั้ง “ศูนย์ปฏิบัติการยุติวัณโรคแห่งชาติ (National Operation Center for TB : NOC-TB)”
2. วางระบบการดูแลรักษา กำกับติดตาม โดยเชื่อมโยงระบบข้อมูลอิเล็กทรอนิกส์ ผู้ป่วยวัณโรครายบุคคล (TBCM) ให้เป็นปัจจุบัน ใช้กลไกคณะกรรมการพัฒนาคุณภาพชีวิตและระบบสุขภาพอำเภอ (พชอ.) ในการสนับสนุนการดำเนินงาน ของทุกภาคส่วนในพื้นที่
3. รายงานข้อมูลผู้ป่วยวัณโรคในพื้นที่ที่รับผิดชอบ ผ่านระบบ VDO Conference ตามช่วงระยะเวลาที่กำหนด ซึ่งมีปลัดกระทรวงสาธารณสุข/รองปลัดกระทรวงสาธารณสุข เป็นประธาน
4. วางระบบการส่งต่อ กำกับติดตามข้อมูลและผู้ป่วยที่มีการส่งต่อรักษาในพื้นที่

# สรุปประเด็นข้อสั่งการ

## มาตรการและแนวทางการดำเนินงานเพื่อการบรรลุผลสำเร็จ

### โรงพยาบาลศูนย์/โรงพยาบาลทั่วไป/โรงพยาบาลชุมชน

1. แต่งตั้งทีมสหวิชาชีพเพื่อดูแลรักษาร่วมกับเครือข่ายในพื้นที่ โดยผู้ป่วยเป็นศูนย์กลาง(Patient Centered Care) และสนับสนุนการรักษา ด้วยการกระบวนการกินยาแบบมีพี่เลี้ยง
2. จัดให้มีผู้จัดการผู้ป่วยแต่ละราย (Case manager)
3. รักษาผู้ป่วยวัณโรคและวัณโรคดื้อยาทุกรายด้วยสูตรยาที่มีประสิทธิภาพ รวมถึงการดูแลรักษาโรคร่วมและอาการข้างเคียงจากการใช้ยา
4. ส่งตรวจทดสอบความไวต่อยาแนวที่ 1 (First line drug) และแนวที่ 2 (Second line drug) ในผู้ป่วยวัณโรคกลุ่มเสี่ยงดื้อยาทุกราย

ตัวชี้วัดการดำเนินงาน **วันโรค**

เขตสุขภาพที่ 9

# ชื่อตัวชี้วัดเชิงปริมาณ ปีงบประมาณ 2561


- อัตราความสำเร็จการรักษาผู้ป่วยวัณโรคปอดรายใหม่

คำนิยาม : 1) ผู้ป่วยวัณโรคปอดรายใหม่ (B+และB -) หมายถึง ผู้ป่วยที่ไม่เคย

รักษาวัณโรคมามาก่อน, รักษาวัณโรคน้อยกว่า 1 เดือน และ ไม่เคยขึ้นทะเบียนในแผนงานวัณโรคแห่งชาติ

2) ความสำเร็จการรักษา หมายถึง ผู้ป่วยวัณโรคที่มีผลการรักษาหาย  
รวมกับรักษาครบ



A teal-colored circular graphic with a 3D effect, featuring a shadow underneath. The graphic is composed of two overlapping rings, one slightly offset from the other, creating a sense of depth. The text is centered within the inner ring.

ผลการดำเนินงานตามตัวชี้วัด  
ปีงบประมาณ 2560 และ 2561



ข้อตัวชี้วัด : อัตราความสำเร็จจากการรักษาผู้ป่วยวัณโรครายใหม่และกลับเป็นซ้ำ

PA-TB  
2560

จำนวนผู้ป่วยที่ขึ้นทะเบียนรักษา รอบ 1/60 (ต.ค.-ธ.ค.59)

นำมาประเมิน Conversion Rate (พค.2560) และ Success rate (ส.ค.2560)

จังหวัด	จำนวนผู้ป่วย รอบ 1/60	Conversion Rate ประเมิน ณ 31 พค.60	Success rate ประเมิน ณ 31 สค.60
นครราชสีมา	681	81%	71.22
ชัยภูมิ	386	86%	77.98
บุรีรัมย์	448	84%	70.76
สุรินทร์	459	86%	78.87
ภาพรวมเขต	1,974	84%	74.71

ชื่อตัวชี้วัด : อัตราความสำเร็จการรักษาผู้ป่วยวัณโรคปอดรายใหม่



จำนวนผู้ป่วยที่ขึ้นทะเบียนรักษา รอบ 1/61 (ต.ค.-ธ.ค.60)  
นำมาประเมิน Conversion Rate (พ.ค.2561) และ Success rate (ส.ค.2561)

จังหวัด	จำนวนผู้ป่วย รอบ 1/61 * จำนวนผู้ป่วยที่ขึ้นทะเบียน ตค 60	Conversion Rate ประเมิน ณ พ.ค.2561	Success rate ประเมิน ณ ส.ค.2561
นครราชสีมา	93	0	0
ชัยภูมิ	65	0	0
บุรีรัมย์	43	0	0
สุรินทร์	82	0	0
ภาพรวมเขต	283	0	0

หมายเหตุ : \* ข้อมูล จำนวนผู้ป่วยที่ขึ้นทะเบียน ในเดือน ตค 60 ประเภทผู้ป่วยวัณโรคปอดรายใหม่ ตามนิยามของตัวชี้วัด

จำนวนผู้ป่วยที่ขึ้นทะเบียนรักษาใน เดือนตุลาคม รอบ 1/61 (ต.ค.-ธ.ค.60) แยกรายโรงพยาบาล จ . นครราชสีมา

โรงพยาบาล	P_N_M+	P_N_M-	P_R_M+	P_R_M-	EP_New	EP_R	All Form	LTF_O_TAF
10666-มหาราชานครราชสีมา,รพศ.	16	10	1	2	25	1	55	8
10890-ปากช่องนานา,รพท.	8	20	2	0	3	0	33	0
23839-เทพรัตนนครราชสีมา	1	14	0	4	0	0	19	0
10889-สีคิ้ว,รพช.	0	0	0	0	0	0	0	0
10881-บัวใหญ่,รพช.	0	0	0	0	0	0	0	0
10887-สูงเนิน,รพช.	0	0	0	0	0	0	0	0
10884-พิมาย,รพช.	0	0	0	0	0	0	0	0
10871-นครบุรี,รพช.	0	0	0	0	0	0	0	0
10885-ห้วยแถลง,รพช.	3	2	0	0	0	0	5	1
10882-ประทาย,รพช.	0	1	0	0	0	0	1	0
10883-ปักธงชัย,รพช.	0	0	0	0	0	0	0	0
10877-ด่านขุนทด,รพช.	2	4	0	0	1	0	7	0
10879-โนนสูง,รพช.	0	0	0	0	0	0	0	0
10875-จักราช,รพช.	0	1	0	0	1	0	2	0
10886-ชุมพวง,รพช.	3	0	0	0	0	0	3	0
10873-คง,,รพช.	0	0	0	0	0	0	0	0
10891-หนองบุญนา,รพช.	0	0	0	0	0	0	0	0
10878-โนนไทย,รพช.	0	0	0	0	0	0	0	0
10876-โชคชัย,รพช.	0	0	0	0	0	0	0	0
11602-เฉลิมพระเกียรติสมเด็จพระเจ้า 100 ปี,	0	0	0	0	0	0	0	0
10874-บ้านเหลื่อม,รพช.	3	0	0	0	0	0	3	0
10892-แก่งสนามนาง,รพช.	0	0	0	0	0	0	0	0
10872-เสิงสาง,รพช.	0	0	0	0	0	0	0	0
10888-ขามทะเลสอ,รพช.	0	0	0	0	0	0	0	0
10893-โนนแดง,รพช.	2	2	0	0	0	0	4	0
10880-ขามสะแกแสง,รพช.	0	0	0	0	0	0	0	0
24692-โรงพยาบาลเฉลิมพระเกียรติ	0	0	0	0	0	0	0	0
22456-พระทองคำ เฉลิมพระเกียรติ 80 พ	0	0	0	0	0	0	0	0
11608-ลำทะเมนชัย,รพช.	1	0	0	0	0	0	1	0
10894-วังน้ำเขียว,รพช.	0	0	0	0	0	0	0	0
	<b>39</b>	<b>54</b>	<b>3</b>	<b>6</b>	<b>30</b>	<b>1</b>	<b>133</b>	<b>9</b>

ที่มา : จำนวนผู้ป่วยที่ขึ้นทะเบียนรักษา 1-31 ตุลาคม 60 www.tbcmthailand.net ณ วันที่ 7 พ.ย.60

จำนวนผู้ป่วยที่ขึ้นทะเบียนรักษาใน เดือนตุลาคม รอบ 1/61 (ต.ค.-ธ.ค.60) แยกรายโรงพยาบาล จ . บุรีรัมย์

โรงพยาบาล	P_N_M+	P_N_M-	P_R_M+	P_R_M-	EP_New	EP_R	All Form	LTF_O_TAF
10667-บุรีรัมย์,รพศ.	8	5	0	0	5	0	18	2
10897-นางรอง,รพท.	0	2	0	0	0	0	2	1
10904-สำปลายมาศ,รพช.	0	0	0	0	0	0	0	0
10905-สตึก,รพช.	0	0	0	0	0	0	0	0
10900-ประโคนชัย,รพช.	0	0	0	0	0	0	0	0
10896-กระสัง,รพช.	6	0	0	0	0	0	6	1
10895-คูเมือง,รพช.	1	0	0	0	0	0	1	0
10899-ละหานทราย,รพช.	0	0	0	0	0	0	0	0
10910-ห้วยราช,รพช.	0	0	0	0	0	0	0	0
10908-หนองหงส์,รพช.	1	1	0	0	0	0	2	0
10906-ปะคำ,รพช.	0	2	0	0	0	0	2	0
10901-บ้านกรวด,รพช.	1	2	0	0	2	0	5	0
23578-แคนดง เฉลิมพระเกียรติ 8	1	3	0	0	0	0	4	0
10909-พลับพลาชัย,รพช.	0	0	0	0	0	0	0	0
11619-เฉลิมพระเกียรติ,รพ.	2	0	0	0	0	0	2	0
10898-หนองกี่,รพช.	1	0	0	0	0	0	1	0
10902-พุทไธสง,รพช.	0	2	0	0	0	0	2	0
10907-นาโพธิ์,รพช.	1	0	0	0	0	0	1	0
28020-โรงพยาบาลบ้านด่าน	3	1	0	0	0	0	4	0
10912-ชำนิ, รพช.	0	0	0	0	0	0	0	0
10913-บ้านใหม่ไชยพจน์,รพช.	0	0	0	0	0	0	0	0
10914-โนนดินแดง,รพช.	0	0	0	0	0	0	0	0
10911-โนนสุวรรณ,รพช.	0	0	0	0	0	0	0	0
	<b>25</b>	<b>18</b>	<b>0</b>	<b>0</b>	<b>7</b>	<b>0</b>	<b>50</b>	<b>4</b>

ที่มา : จำนวนผู้ป่วยที่ขึ้นทะเบียนรักษา 1-31 ตุลาคม 60 www.tbcmthailand.net ณ วันที่ 7 พ.ย.60

จำนวนผู้ป่วยที่ขึ้นทะเบียนรักษาใน เดือนตุลาคม รอบ 1/61 (ต.ค.-ธ.ค.60) แยกรายโรงพยาบาล จ . ชัยภูมิ

โรงพยาบาล	P_N_M+	P_N_M-	P_R_M+	P_R_M-	EP_New	EP_R	All Form	LTF_O_TAF
10702-ชัยภูมิ,รพท.	7	30	1	4	8	0	50	2
10978-ภูเขียว,รพช.	0	31	0	5	1	0	37	0
10973-หนองบัวแดง,รพช.	2	2	1	1	0	0	6	0
10972-เกษตรสมบูรณ์,รพช.	1	0	0	0	0	0	1	0
10980-แก้งคร้อ,รพช.	3	4	0	0	1	0	8	0
10976-หนองบัวระเหว,รพช.	5	0	1	0	0	0	6	0
10975-น้ำเทินจณรงค์,รพช.	1	4	1	0	0	0	6	0
10974-จัตุรัส,รพช.	1	2	1	2	0	0	6	1
10983-เนินสง่า,รพช.	0	0	0	0	0	0	0	0
10979-บ้านแท่น,รพช.	1	1	0	0	0	0	2	0
10971-คอนสวรรค์,รพช.	0	0	0	0	0	0	0	0
10982-ภักดีชุมพล,รพช.	1	0	0	0	0	0	1	0
10970-บ้านเขว้า,รพช.	2	0	0	0	0	0	2	0
10981-คอนสาร,รพช.	3	0	0	0	0	0	3	0
10977-เทพสถิต,รพช.	0	1	0	0	0	0	1	0
04007-ชัยใหญ่,รพช.	0	0	0	0	0	0	0	0
	<b>20</b>	<b>45</b>	<b>4</b>	<b>8</b>	<b>2</b>	<b>0</b>	<b>79</b>	<b>1</b>

ที่มา : จำนวนผู้ป่วยที่ขึ้นทะเบียนรักษา เดือน ตุลาคม 60 www.tbcmthailand.net ณ วันที่ 7 พ.ย.60

จำนวนผู้ป่วยที่ขึ้นทะเบียนรักษาใน เดือนตุลาคม รอบ 1/61 (ต.ค.-ธ.ค.60) แยกรายโรงพยาบาล จ . สุรินทร์

โรงพยาบาล	P_N_M+	P_N_M-	P_R_M+	P_R_M-	EP_New	EP_R	All Form	LTF_O_TAF
10668-สุรินทร์,รพศ.	10	19	0	1	23	2	55	0
10922-ศีขรภูมิ,รพช.	5	1	1	0	1	0	8	1
10918-ปราสาท,รพท.	8	7	0	0	4	0	19	0
10923-สังขะ,รพช.	3	2	1	0	0	0	6	1
10920-รัตนบุรี,รพช.	9	1	1	0	0	0	11	2
10916-ท่าตูม,รพช.	2	0	0	0	0	0	2	0
10925-สำโรงทาบ,รพช.	3	1	0	0	0	0	4	0
10919-กาบเชิง,รพช.	0	1	0	0	0	0	1	0
10924-ลำดวน,รพช.	3	0	1	0	1	0	5	0
10915-ชุมพลบุรี,รพช.	1	0	0	0	1	0	2	0
10917-จอมพระ,รพช.	1	0	0	0	1	0	2	0
10926-บัวเชด,รพช.	2	1	0	0	0	0	3	0
22302-พนมดงรัก เฉลิมพระ	0	0	0	0	0	0	0	0
10921-สนม,รพช.	1	1	0	1	0	0	3	0
27842-เขวาสินรินทร์	0	0	0	0	0	0	0	0
	<b>48</b>	<b>34</b>	<b>4</b>	<b>2</b>	<b>31</b>	<b>2</b>	<b>121</b>	<b>4</b>

ที่มา : จำนวนผู้ป่วยที่ขึ้นทะเบียนรักษา 1-31 ตุลาคม 60 www.tbcmthailand.net ณ วันที่ 7 พ.ย.60

**Together  
we will  
END TB**



**Thank you.**